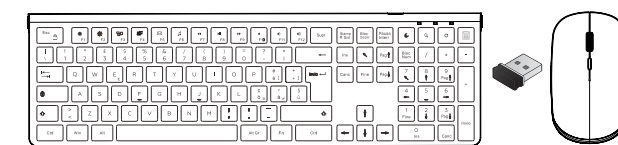




Manuale d'uso Tastiera e mouse wireless 2.4GHz

HKM100 - RF9013TZ

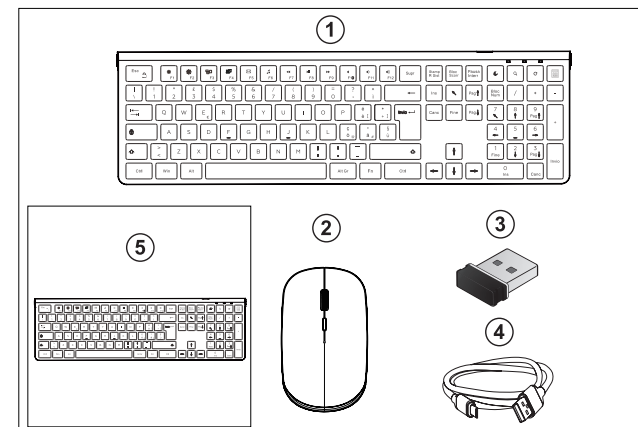


www.homitech.biz

Grazie per aver scelto Homitech! Si prega di leggere attentamente questo manuale utente e di salvarlo per riferimento futuro.

IL PACCO CONTIENE:

- ① 1 Tastiera (dimensioni: 436*132*19mm)
- ② 1 Mouse (dimensioni: 108*61*33mm)
- ③ 1 Ricevitore 2.4GHz USB
- ④ 1 Cavo USB caricatore
- ⑤ 1 Manuale d'uso



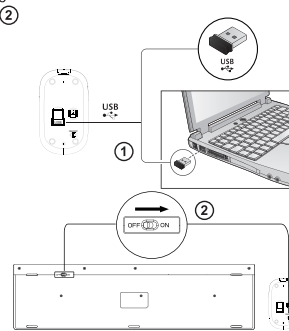
COLLEGAMENTI E ACCENSIONE

1. Estrarre dalla parte inferiore del mouse il ricevitore USB 2.4GHz, inserire il ricevitore USB nella porta USB del pc, spostare l'interruttore del mouse in posizione ON. ①

2. Spostare l'interruttore della tastiera in posizione ON (si trova sulla parte posteriore della tastiera). ②

3. Nota: se la tastiera funziona in modo improprio, scollegare il ricevitore USB, spegnere il dispositivo e si procede come segue:

- (1). Spegnerne l'alimentazione del mouse, poi inserire il ricevitore USB.
- (2). Dopo aver acceso l'interruttore di alimentazione della tastiera, premere e tenere premuto il tasto "ESC + I", (vedere figura 1)
- (3). Quando l'indicatore luminoso si accende la tastiera è stata abbinata. (vedere figura 2)
- (4). Quando si abbinano, tenere la tastiera e il mouse vicino al ricevitore USB per un abbinamento più facile.



Pulsante di accensione combinato per tastiera e mouse

OFF ON Pulsante di accensione tastiera: spingere verso destra per accendere e verso sinistra per spegnere.

ON/OFF Pulsante di accensione mouse: spingere verso sinistra per accendere e verso destra per spegnere.

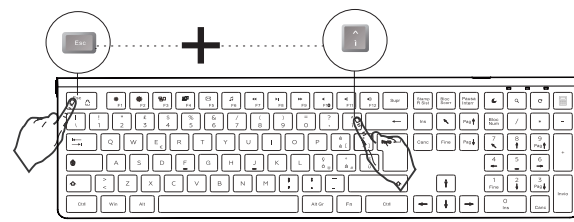


Figura 1

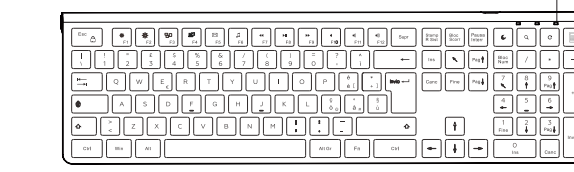


Figura 2



SPECIFICA TASTIERA

Dimensioni (L x P x A)	432 x 132 x 19mm
Sistema operativo	Windows 7 e versioni superiori
Metodo di connessione	USB plug and play
Capacità della batteria	300 mAh
Ingresso di ricarica	TYPE-C
Tensione (voltaggio) di carica	DC 5.0V
Tensione (voltaggio) in esecuzione	DC 3.3-4.2 V
Consumo corrente in esecuzione	<6 mA
Durata con utilizzo continuativo	150 ore
Attivazione risparmio energetico	Sospensione automatica dopo 10 secondi
Consumo in risparmio energetico	40 uA
Durata in risparmio energetico	180 giorni
Distanza operativa (raggio di connessione)	Entro 8 metri

INDICATORI DELLA TASTIERA

- ① Indicatore numerico: luce rossa è attivo. ① A ②
- ② Indicatore lucchetto: luce rossa è attivo. ① ② ③
- ③ indicatore di carica: luce rossa è attivo. Se in carica, la luce si spegne quando la tastiera è completamente carica.

FUNZIONALITÀ TASTIERA

Le funzionalità della tastiera possono essere utilizzate in due modi:
1. Tenere premuto il tasto Fn e il tasto F di interesse (es. Fn + F1)
2. Tenere sempre attive le funzionalità in caso di selezione
• Tenere premuto il tasto Fn e il tasto Esc con il lucchetto (in alto a sinistra)
• Cliccando sui tasti da F1 a F12 viene eseguita la funzionalità selezionata

Icona	Codice	Funzionalità
☀	F1	Diminuisce la luminosità dello schermo
☀	F2	Aumenta la luminosità dello schermo
🖥	F3	Mosaico, permette di visualizzare tutte le finestre attive
📧	F4	Nasconde le finestre aperte e mostra il desktop
📧	F5	Attiva l'applicazione di preferita per accedere alla mail
🎵	F6	Attiva l'applicazione di preferita per ascoltare la musica
⏮	F7	Torna indietro rapidamente (per video o audio)
⏸	F8	Mettere in pausa o procedere (per video o audio)
⏭	F9	Va avanti rapidamente (per video o audio)
🔇	F10	Disabilita/abilita audio
🔊	F11	Diminuisce il volume dell'audio
🔊	F12	Aumenta il volume dell'audio

Elenco funzionalità sopra il tastierino numerico

Icona	Funzionalità
🌙	Standby
🔍	Nel browser mette in evidenza la barra degli indirizzi In windows apre la ricerca della barra delle applicazioni
🔄	Aggiorna la pagina presente nel browser
🖥	Attiva la calcolatrice

KEYBOARD SPECIFICATION

Size	432 x 132 x 19mm
Operating system	Windows 7 and above
Connection method	USB plug and play
Battery capacity	300 mAh
Charging port	TYPE-C
Charging voltage	DC 5.0V
Operating voltage	DC 3.3-4.2 V
Working current	<6 mA
Continuous working hours	150 hours
Sleep time	10 seconds without operation, automatic suspension
Sleep current	40 uA
Standby time	180 days
Operating distance	Within 8 meters

KEYBOARD INDICATOR

- ① Numeric indicator: Red light is on. ① A ②
- ② Caps Lock indicator: Red light is on. ① ② ③
- ③ Charging indicator: Red light is on when the keyboard is charging and turns off once fully charged.

KEYBOARD FUNCTIONALITY

The keyboard features can be used in two ways:
1. Hold down the Fn key and the F key of interest (example Fn + F1)
2. Always keep features enabled in case of selection
• Hold down the Fn key and the Esc key with the padlock (top left)
• Clicking on the F1 to F12 keys, the selected function is performed

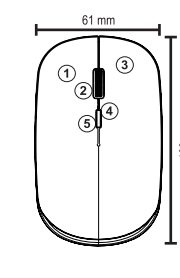
Icon	Key	Feature
☀	F1	Decreases the screen brightness
☀	F2	Increase the screen brightness
🖥	F3	Mosaic, allows you to view all active windows
📧	F4	Hide open windows and show desktop
📧	F5	Activate the favorite application to access the email
🎵	F6	Activate the favorite application to listen to music
⏮	F7	Fast rewind (for video or audio)
⏸	F8	Play or Pause (for video or audio)
⏭	F9	Fast forward (for video or audio)
🔇	F10	Disable / enable audio
🔊	F11	Decreases the audio volume
🔊	F12	Increase the audio volume

Feature list above the numeric keypad

Icona	Feature
🌙	Standby
🔍	In the browser, highlights the address bar In windows open the taskbar search
🔄	Refresh the page in the browser
🖥	Activate the calculator

SPECIFICHE MOUSE

Dimensioni (L x P x A)	109 x 61 x 33 mm
Sistema operativo	Windows, Mac OS
Metodo di connessione	USB plug and play
Capacità della batteria	Batteria al litio integrata da 300 mAh
Ingresso di ricarica	TYPE-C
Tensione (voltaggio) di carica	DC 4.5-5.0 V
Tensione (voltaggio) in esecuzione	3.7 V
Corrente in esecuzione	13 mA
Durata con utilizzo continuativo	150 ore
Attivazione risparmio energetico	10 secondi
Metodo di ricezione	Fare click sul pulsante del mouse
Frequenza DPI	800-1200-1600
Corrente di ricarica	<250mA
Distanza operativa	Entro 10 metri



CARATTERISTICHE MOUSE

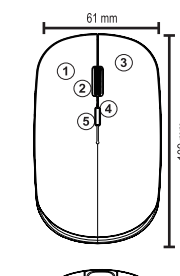
- ① Tasto sinistro
- ② 3D ruota
- ③ Tasto destro
- ④ LED blu
- ⑤ Tasto DPI
- ⑥ ACCESO/SPENTO
- ⑦ Sensore ottico
- ⑧ Ricevitore USB

SETTAGGIO PER LA FREQUENZA DPI

- Cliccare il tasto presente fra quello sinistro e quello destro:
- 1 clic: 800 DPI
 - 2 clic: 1200 DPI
 - 3 clic: 1600 DPI

MOUSE SPECIFICATION

Size	109 x 61 x 33 mm
Operating system	Windows, Mac OS
Connection method	USB plug and play
Battery capacity	Built-in 300mAh ternary lithium battery
Charging port	TYPE-C
Charging voltage	DC 4.5-5.0 V
Operating voltage	3.7 V
Working current	13 mA
Continuous working hours	150 hours
Sleep time	10 seconds
Wake-up method	Click the left or right mouse button to wake up
DPI frequency	800-1200-1600
Recharging current	<250mA
Operating distance	Within 10 meters



MOUSE FEATURES

- ① Left key
- ② 3D wheel
- ③ Right key
- ④ Blue LED
- ⑤ DPI key
- ⑥ ON/OFF
- ⑦ Optical sensor
- ⑧ USB receiver

DPI FREQUENCY SETTING

- Click the button between the left and right button:
- 1 click: 800 DPI
 - 2 clicks: 1200 DPI
 - 3 clicks: 1600 DPI

MODALITÀ STANDBY

1. Quando il mouse e la tastiera non sono utilizzati per più di 10 secondi, il dispositivo passa automaticamente in modalità standby, al fine di risparmiare energia e prevenire errori di funzionamento.
2. Per riattivare la tastiera, premi un tasto qualsiasi e si attiverà dopo 3 secondi. Per riattivare il mouse, fare clic sul tasto sinistro o destro, aspetta 3 secondi, poi il mouse si attiverà.

CARICA

Tastiera: la tastiera è alimentata dalla batteria litium incorporata. Quando la batteria è scarica, la spia di bassa potenza lampeggia. E' possibile caricare la tastiera dal cavo di ricarica USB. Ci vorranno 2 ore per ottenere la tastiera completamente carica. Quando l'indicatore luminoso sarà spento allora la tastiera sarà completamente carica.

Mouse: il mouse è alimentato dalla batteria al litio integrata. Quando la carica è bassa, il posizionamento del puntatore del mouse non è corretto o non può funzionare, è possibile caricare il mouse dal cavo di ricarica USB. Ci vorranno 2 ore per ottenere il mouse completamente carico. Quando l'indicatore luminoso sarà spento allora il mouse sarà completamente carico.

SLEEP MODE

1. When the mouse and keyboard are not used for more than 10 seconds, the device will automatically enter into sleep mode, in order to save energy and prevent mis-operation.
2. If you want to wake up the keyboard, press any key and it will be waken up 3 seconds later. To wake up the mouse, click the left or right key, kindly wait 3 seconds, the mouse is waken up.

CHARGING

Keyboard: when keyboard is powered by the built-in lithium battery. When the battery is low, the low power indicator light will flash. You can charge the keyboard by the USB charging cable. It will take 2 hours to get the keyboard fully charged, and the indicator light will be off then.

Mouse: the mouse is powered by the built-in lithium battery. When the battery is low, the mouse pointer positioning is not allowed or can not work, you can charge the mouse by the USB charging cable. It will take 2 hours to get the mouse fully charged, and the indicator light will be off then.

Questioni che richiedono attenzione: Note

1. Spegni l'alimentazione quando non usi il mouse e la tastiera per un lungo periodo.
2. Tenere la tastiera e il mouse lontano da acqua o ambienti umidi, per garantire il normale utilizzo dei dispositivi.
3. Si prega di utilizzare il nostro cavo di ricarica il più possibile.
4. Non colpire la tastiera né il mouse pesantemente, possono facilmente danneggiarsi.

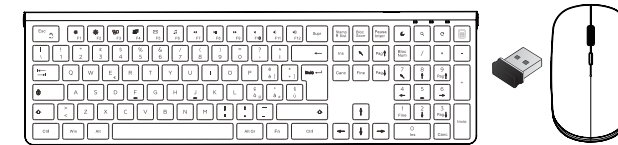


www.homitech.biz



User Manual Wireless Keyboard and Mouse

HKM100 - RF9013TZ

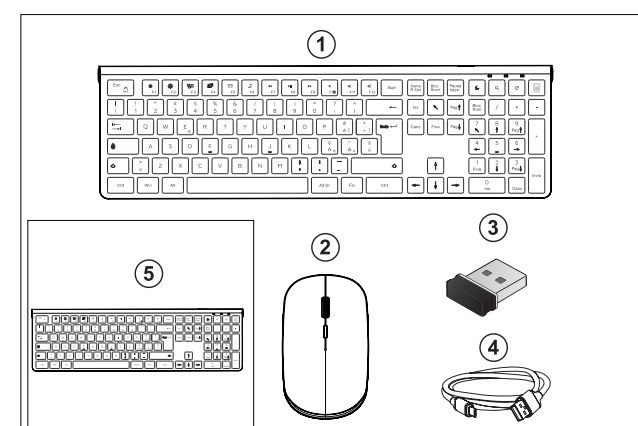


www.homitech.biz

Thank you for choosing Homitech! Please read this user manual carefully and save it for future reference.

PACKAGE CONTENTS:

- ① 1 Keyboard (Size: 436*132*19mm)
- ② 1 Mouse (Size: 108*61*33mm)
- ③ 1 2.4GHz USB Receiver
- ④ 1 USB Charging Cable
- ⑤ 1 User Manual



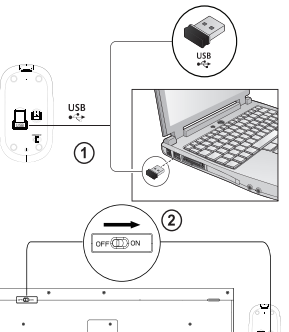
CONNECTIONS AND SWITCH

1. 2.4GHz USB receiver from the mouse, insert the USB receiver into the computer USB interface, turn the mouse switch to ON position. ①

2. Turn on the power switch of the keyboard, it will be connected within. ②

3. Note: If the keyboard works improperly, take the USB receiver out, turn off the power, and proceed as follow steps:

- (1). Turn off the mouse power, and then, insert the USB receiver.
- (2). After turning on the keyboard power switch, press and hold the "ESC + I" key, (figure 1).
- (3). When the indicator light comes on the keyboard has been paired (figure 2).
- (4). When pairing, get the keyboard and mouse close to the USB receiver for any easy match.



Keyboard & Mouse Combo switch button

OFF ON Keyboard Power Switch: Turn to right to power on, and turn to left to power it off.

ON/OFF Mouse Power Switch: Turn to left to power on, and turn to right to power it off.

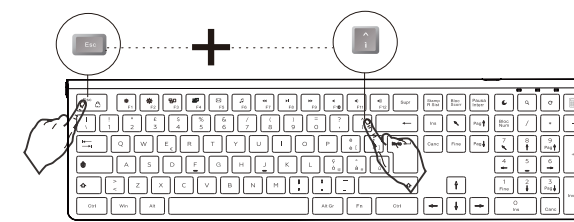


Figure 1

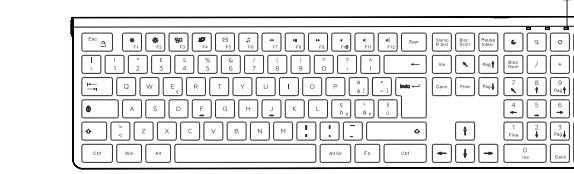


Figure 2



Matters needing attention: Notes

1. Turn off the power when you don't use the mouse and keyboard for a long time.
2. Keep the keyboard and mouse away from water or humid environment, to ensure the normal use of the devices.
3. Please use our original charging cable as much as you can.
4. Do not hit the keyboard and mouse heavily, it may easily get damaged.



www.homitech.biz

